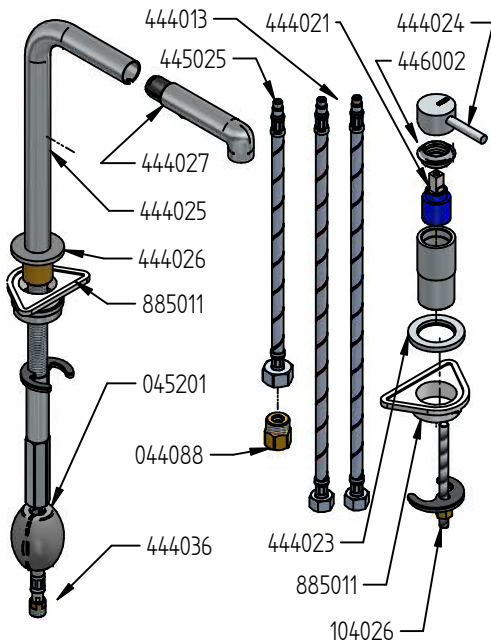


RICAMBI / SPARE PARTS



COD. 444036 	COD. 444024 	COD. 446002 
COD. 444027 	COD. 444021 	COD. 444023 
COD. 045201 	COD. 104026 	COD. 444026 
		COD. 885011 

cucina

Istruzioni di installazione / Installation instruction

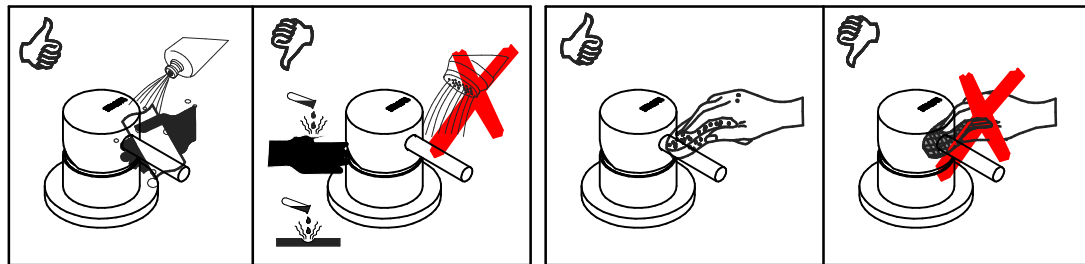


Art. 4410/1/C

Art. 4410/R/A



Per installatore: Al fine di garantire la durata del prodotto installare rubinetti sottolavabo con filtro da pulire periodicamente. Effettuare risciacquo delle tubazioni prima di installare il prodotto (PUNTO 1) Eventuali residui se finissero all'interno della cartuccia potrebbero causare il danneggiamento
For installer: In order to guarantee a long duration of the product install angle valves with filter, which have to be regularly cleaned (POINT 1). Carry out the rinsing of the pipes before install the tap. Some external materials may damage the cartridge if not removed before installation



MANUTENZIONE E PULIZIA

Per una corretta manutenzione e pulizia di questo prodotto, raccomandiamo alcuni semplici accorgimenti:

- Utilizzare detersivi neutri, spruzzando il prodotto direttamente su un panno morbido onde evitare infiltrazioni
- Evitare sempre il contatto con prodotti acidi o abrasivi
- Risciacquare bene con abbondante acqua per eliminare eventuali residui ed asciugare sempre con un panno morbido
- Effettuare una pulizia periodica al fine di prevenire le formazioni calcaree

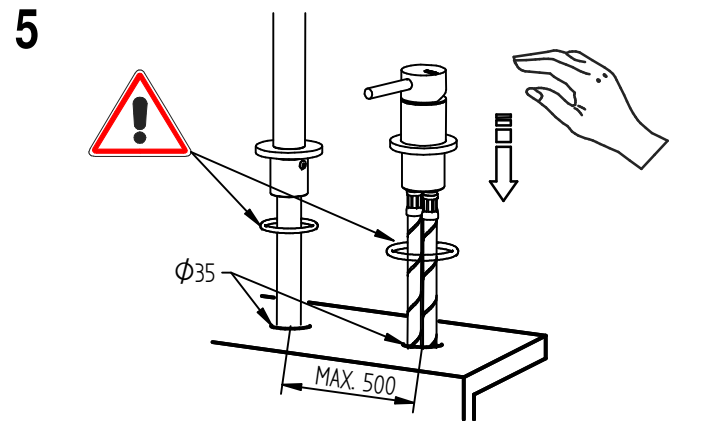
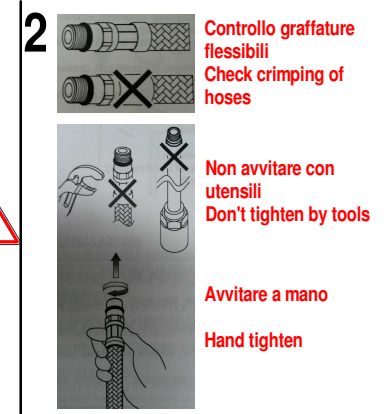
La BELLOSTA CARLO & C. non è RESPONSABILE di danni derivati dall'utilizzo di prodotti impropri per la pulizia.

MAINTENANCE AND CLEANING

For a proper maintenance and cleaning, we recommend the following:

- Use neutral detergents, avoiding to spray directly on taps to avoid residual infiltration
- Avoid contact with acid or abrasive products
- Rinse with water and always dry with a clean cloth to avoid residue of detergent
- Perform a periodic cleaning to prevent limestone deposits

BELLOSTA CARLO & C. cannot be held responsible for damages due to an improper use of detergents



MADE IN ITALY
Questo prodotto è stato realizzato interamente in Italia con l'utilizzo di materie prime di altissima qualità

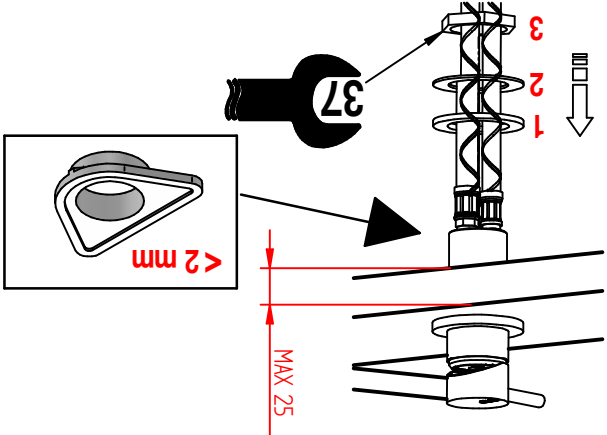
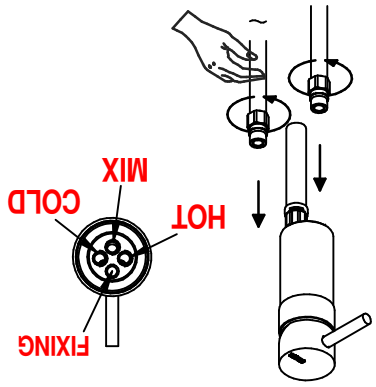
DESIGN EOB **MADE IN ITALY**
This product has been entirely manufactured in Italy, by top quality raw materials.



ufficio tecnico BELLOSTA
C.A. 12/16 ISO 9001:2015

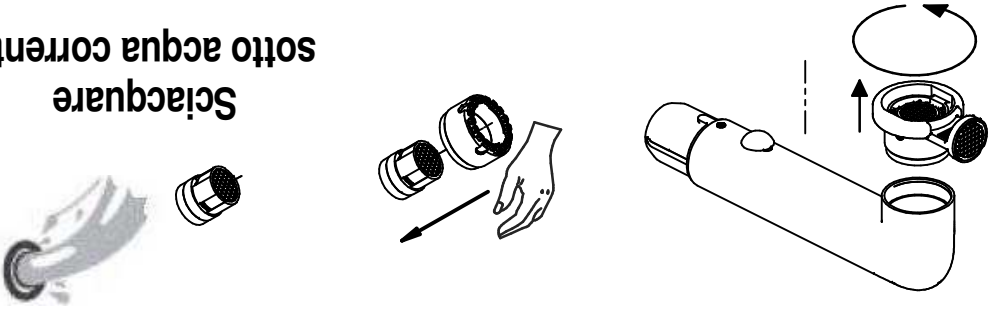


6

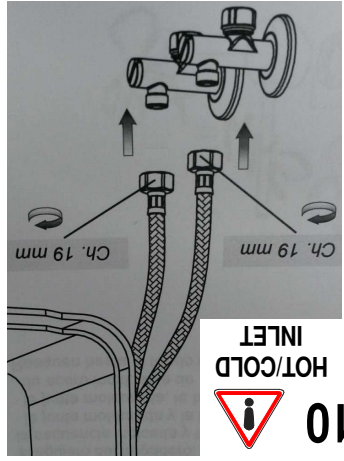
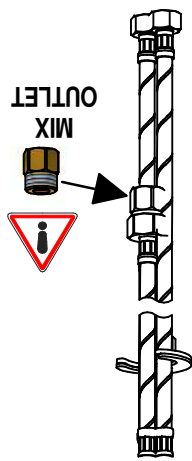
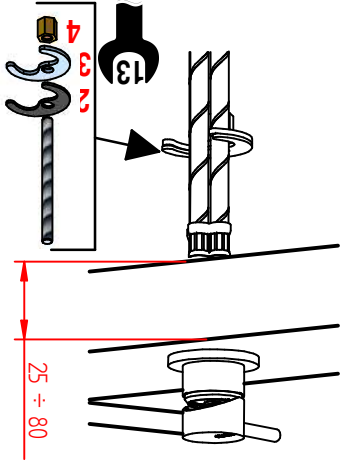


SOSTITUZIONE AERATORE/ AERATOR REPLACEMENT

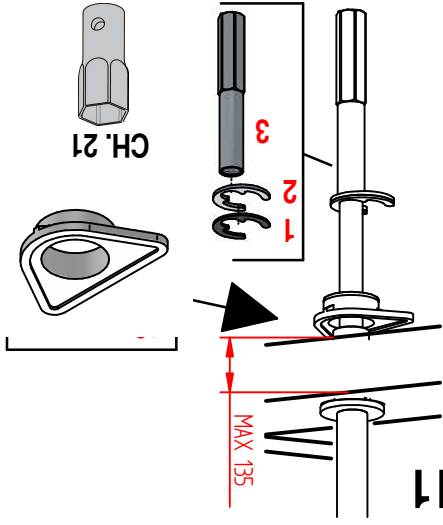
Sciagquare sotto acqua corrente



8

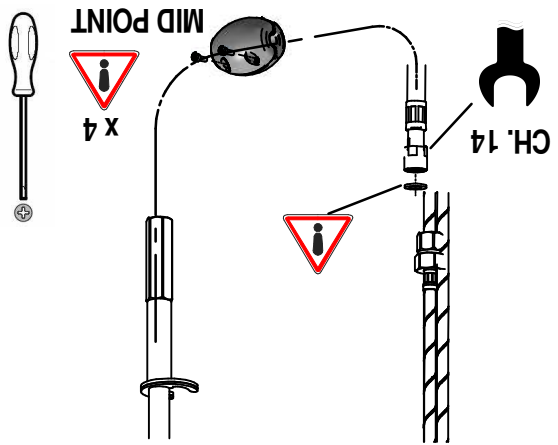


11

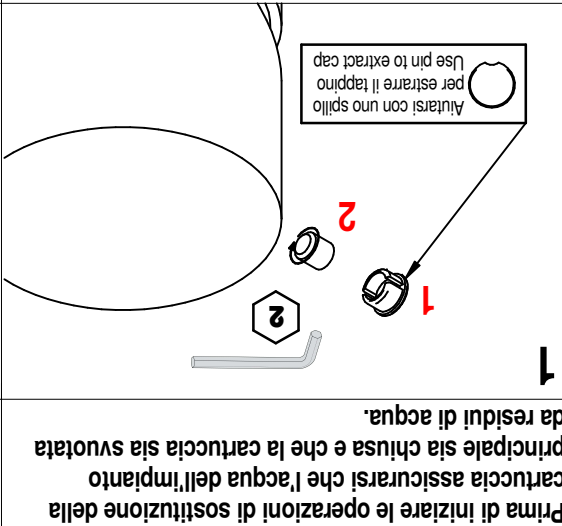


12 MIX

BOCCA/SPOUT

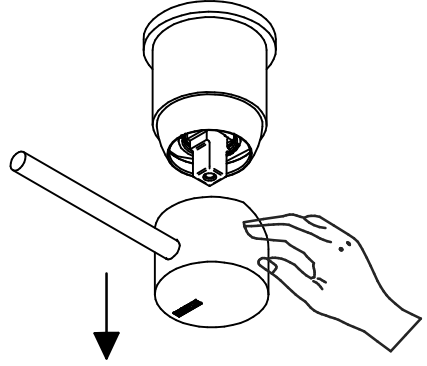


3

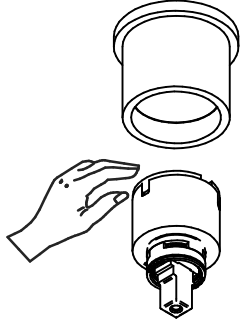


2

4



4



3

Sopra i 3 Bar è necessario l'uso di un regolatore di pressione
Above 3 Bar a pressure regulator must be installed

Per qualsiasi richiesta di informazioni, preghiamo contattare l'Ufficio Tecnico presso:
info@bellostarubINETTERIE.COM

For any technical inquiries, please contact the Technical Office at: info@bellostarubINETTERIE.COM